

Двухкомнатная квартира снять Братислава Slnéčnice

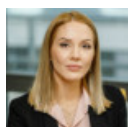
Цена: € 490 + € 150

Общая площадь, м² - 63,8

Жилая площадь, м² - 55,6

Состояние - Новая квартира, меблирована

Кухня - Новая, оборудована техникой



Юлия Самойлова
Тел: +421-903-770-877
mail@realty-slovakia.ru

Недвижимость в Словакии
Актуальные объекты недвижимости
www.realty-slovakia.ru

Двухкомнатная квартира снять Братислава район Петржалка, комплекс Slnčnice

Двухкомнатная квартира снять на длительный срок (от года). Новостройка, комплекс Слнчнице (Slnčnice), часть Место (Mesto).

Адрес: ул. Зузана Халупова (Zuzana Chalupová), район Петржалка (Petržalka), Братислава, Словакия.

Квартира площадью 63,8 м2 (квартира 55,6 м2 + 8,20 м2 балкон). Этаж 11 из 12, лифт. Состоит: прихожая, душевая комната с туалетом, спальня, комната отдыха, балкон.

Квартира меблирована, кухня оборудована техникой, ламинат, встроенные шкафы, стиральная машина. Парковочное место в гараже, стоимость 50 евро в месяц.

Комплекс «Slnčnice» новостроенный. Район удобный, в шаговой доступности вся городская инфраструктура.

Цена двухкомнатной квартиры в аренду на длительный срок 490 евро + 150 евро коммунальные платежи.

Стоимость услуг оформления, месячная арендная плата недвижимости. Подготовка, проверка, подписание договора и документа для регистрации в полиции по делам иностранцев.

